

Erfarenheter från pandemiarbetet 2009

Martin Holmberg
Smittskyddsenheten
Socialstyrelsen

Pandemiinformation 2009

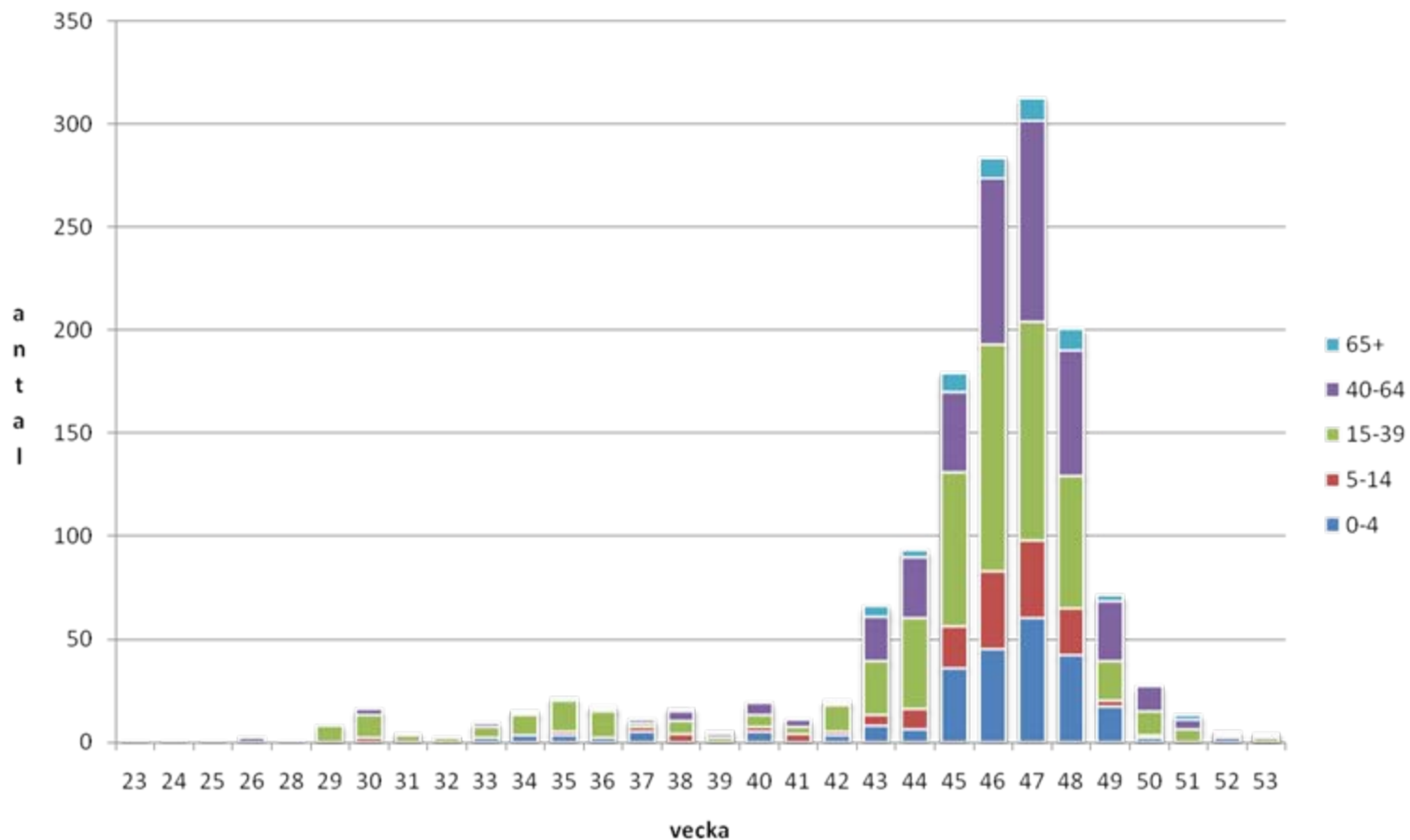


Hur allvarlig var pandemin?

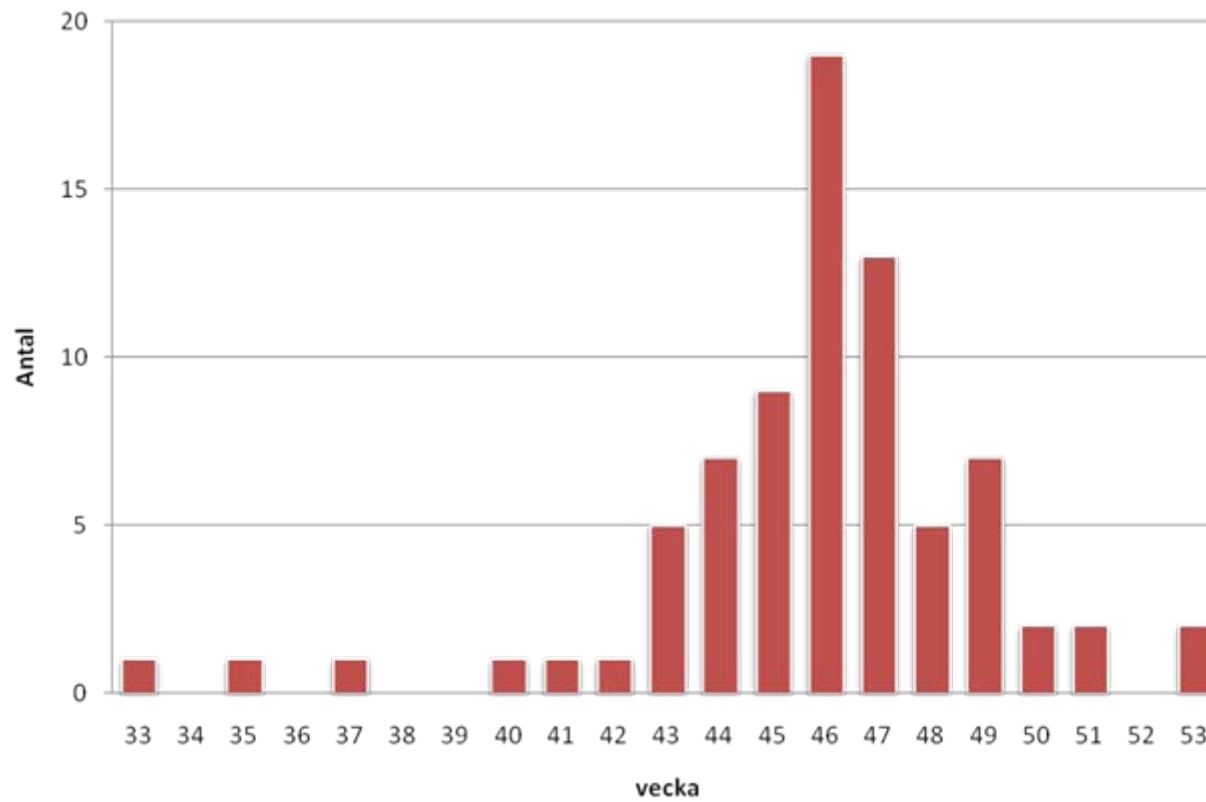
Med avseende på:

- Belastning på slutenvården
- Öppenvården?
- Mortalitet

Influensafall i sluten vård



IVA-fall



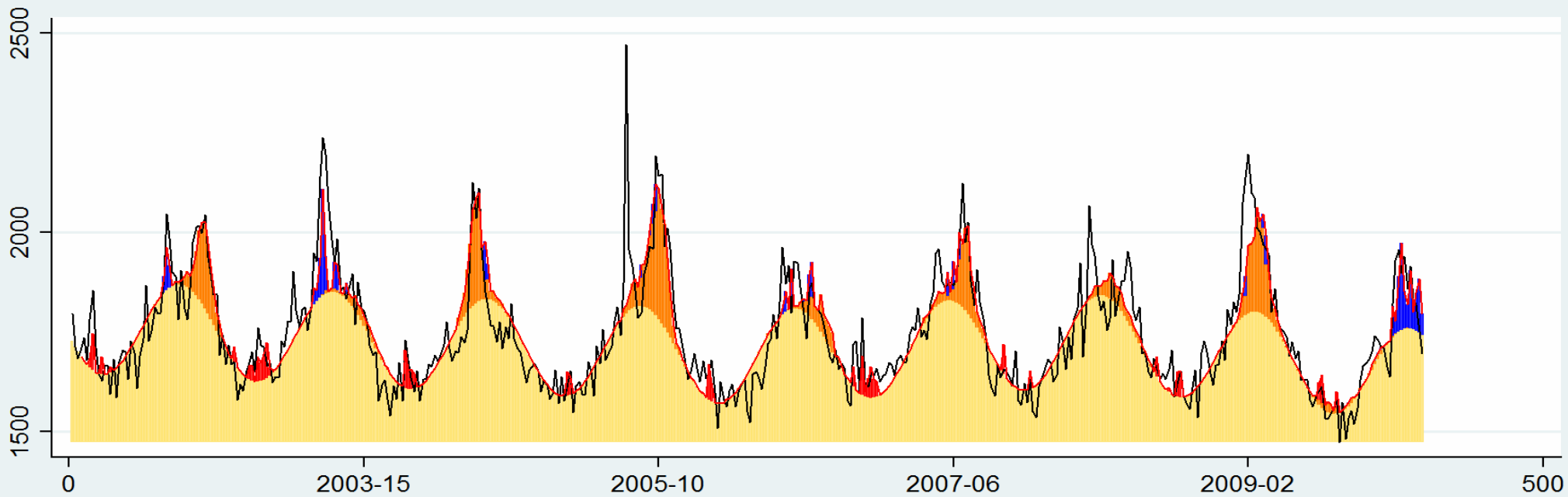
Överlevnad på IVA

- Ca 10% mortalitet
- Viss övervikt för kvinnor

Vintermortalitet (vecka 40 - 20)

		Winter excess				
Year		2005-2006	2006-2007	2007-2008	2008-2009	2009-2010
Week		42 to 20	40 to 20	40 to 20	40 to 20	40 to 10
Duration of the Study Period		31	33	33	33	24
0 to 4 years	Observed	247	211	204	232	172
	Expected	172	198	214	231	181
	Variation (Observed - Expected)	66	13	-10	1	-9
	Standardised variation (Zscore)	3.8	0.5	-1.0	-0.5	-0.8
5 to 15 years	Observed	56	53	69	60	37
	Expected	57	55	49	44	29
	Variation (Observed - Expected)	-4	-2	20	16	8
	Standardised variation (Zscore)	-1.4	-1.4	1.4	1.3	0.4
15 to 64 year	Observed	7600	7669	7858	7679	5537
	Expected	7167	7508	7520	7549	5482
	Variation (Observed - Expected)	223	161	338	130	55
	Standardised variation (Zscore)	2.3	1.6	3.5	1.3	0.5
> 65 years	Observed	48452	52083	51348	52360	37209
	Expected	46947	49742	49655	49567	36232
	Variation (Observed - Expected)	203	2341	1693	2793	977
	Standardised variation (Zscore)	0.4	7.8	5.7	8.7	3.5
Total	Observed	56355	60016	59479	60331	42890
	Expected	54145	57399	57299	57198	41748
	Variation (Observed - Expected)	686	2617	2180	3133	1142
	Standardised variation (Zscore)	2.0	8.1	6.9	9.3	3.9

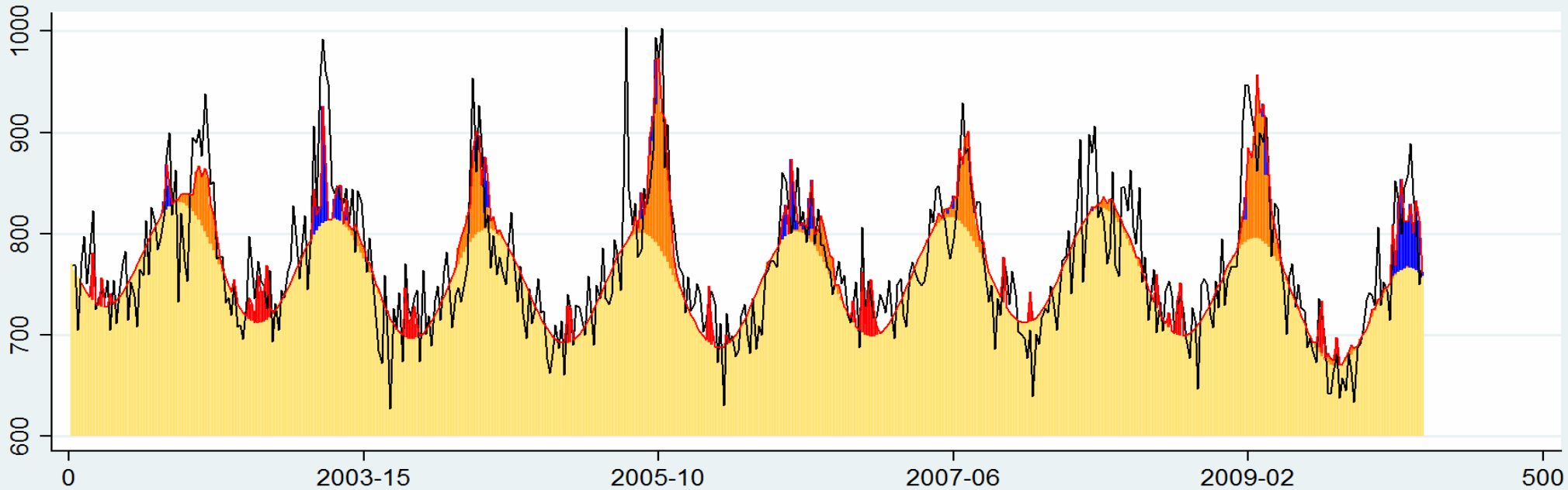
Multivariable model. Total Sweden



- Excess attributed to Influenza A
- Excess attributed to extreme cold
- Excess attributed to extreme heat

- Expected number of death
- Observed Number of death

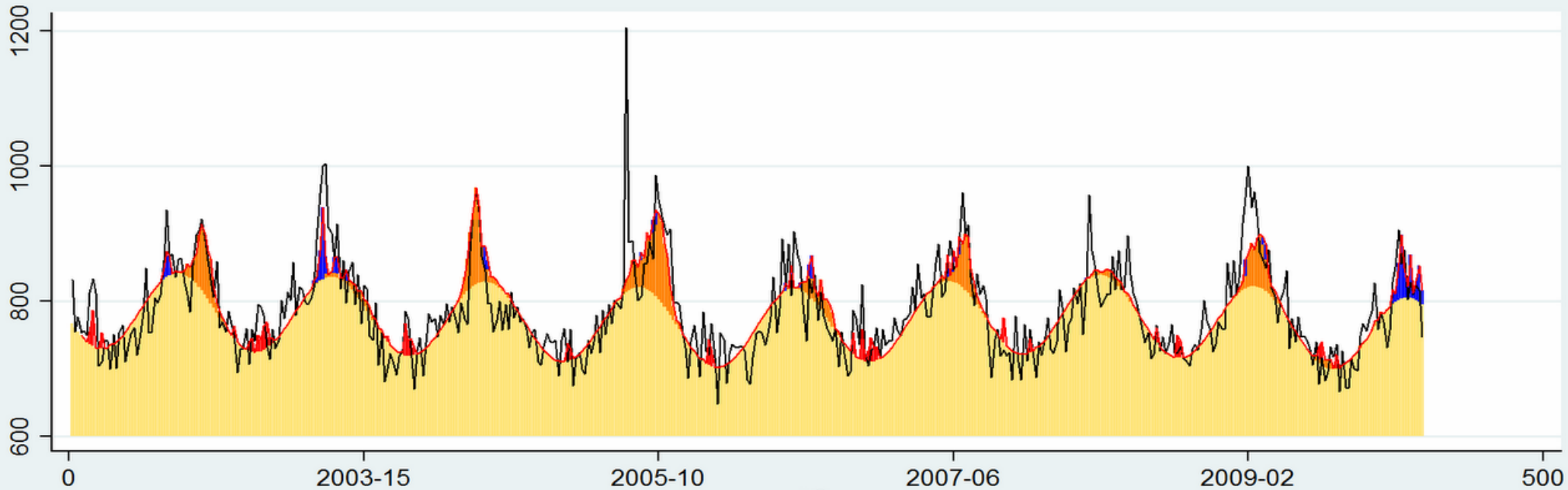
South of Sweden, total population



- Excess attributed to Influenza A
- Excess attributed to extreme cold
- Excess attributed to extreme heat

- Expected number of death
- Observed Number of death

Central Sweden*, Total population



Excess attributed to Influenza A

Expected number of death

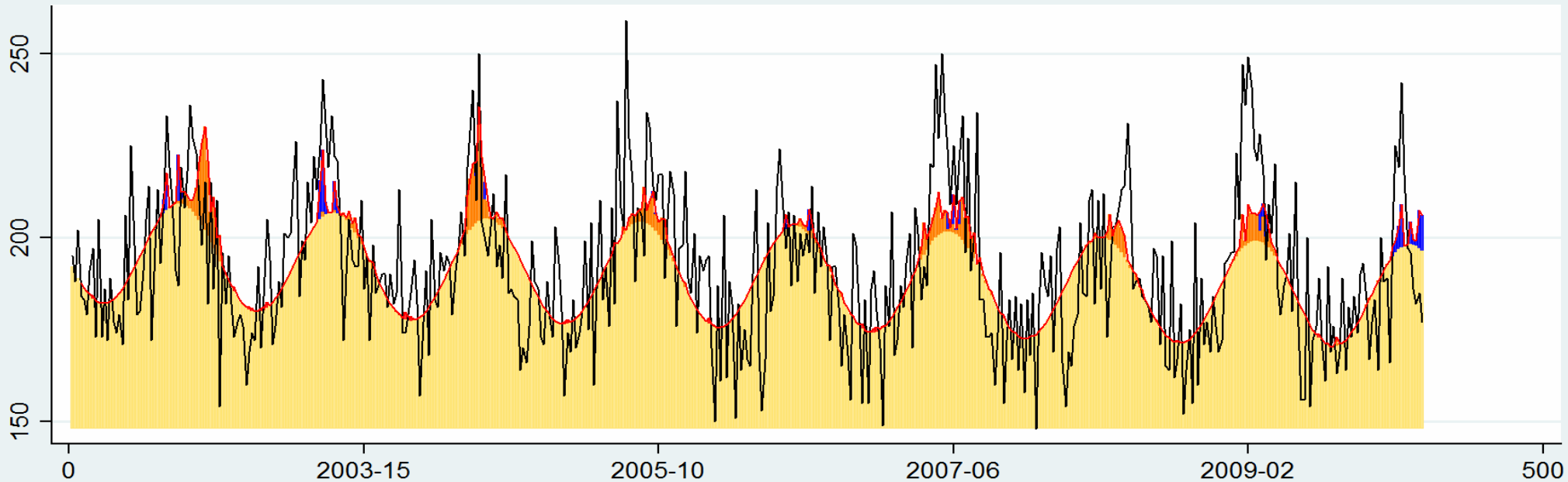
Excess attributed to extreme cold

Observed Number of death

Excess attributed to extreme heat

* Correction for the 3 central country no done yet

North of Sweden, Total population



Excess attributed to Influenza A

Expected number of death

Excess attributed to extreme cold

Observed Number of death

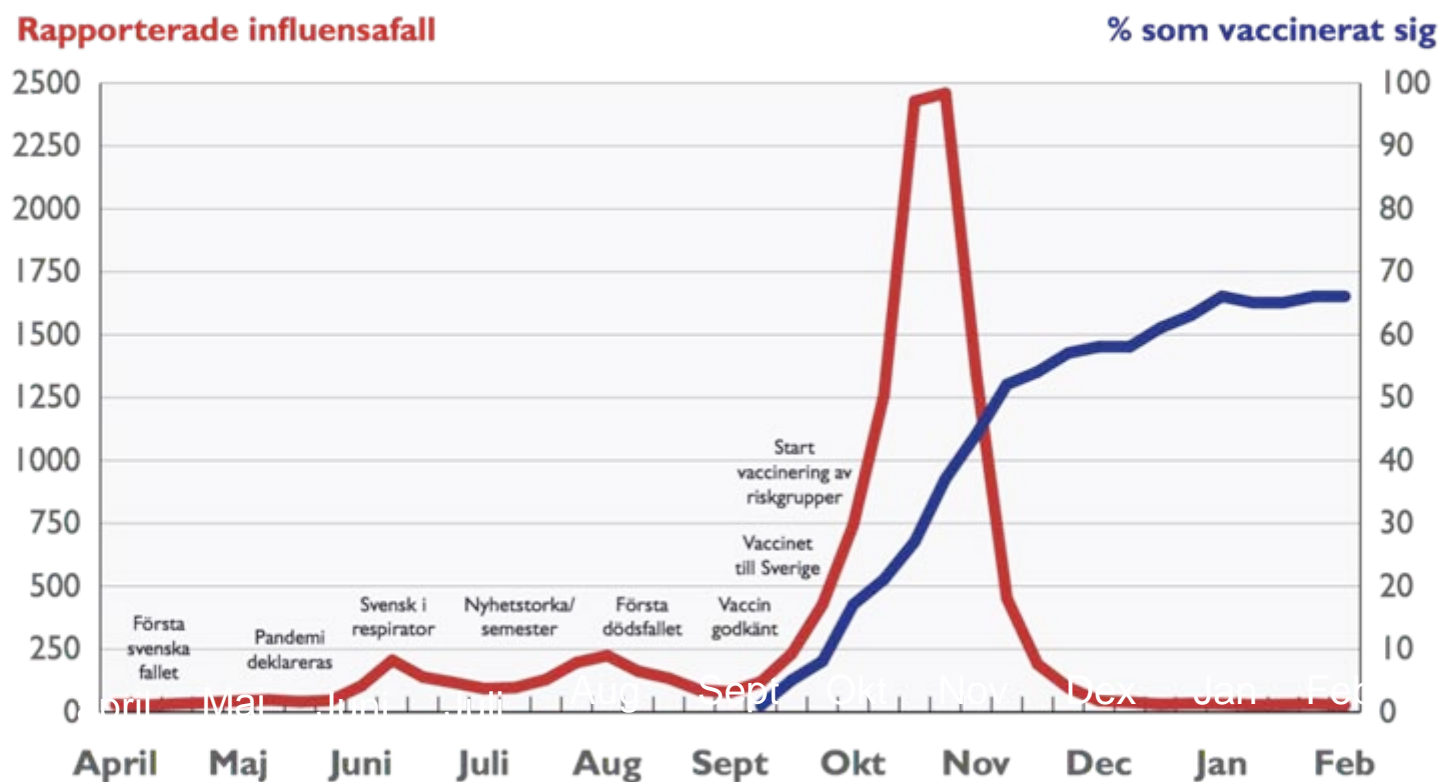
Excess attributed to extreme heat

* Correction for the 3 central country no done yet

Socialstyrelsen

- ansvarar för att samordna smittskyddsarbetet i Sverige.
- kontaktpunkt i det internationella samarbetet inom EU och WHO.
- rapporterar om läget till regeringen.
- utvecklar strategier och bedömer behovet av vaccin, antivirala medel, antibiotika och vårdresurser.
- utarbetar en prioritetsplan för vaccination med riktlinjer för fördelning av vaccin i landet.
- tar fram föreskrifter och rekommendationer för att minska smittspridningen.

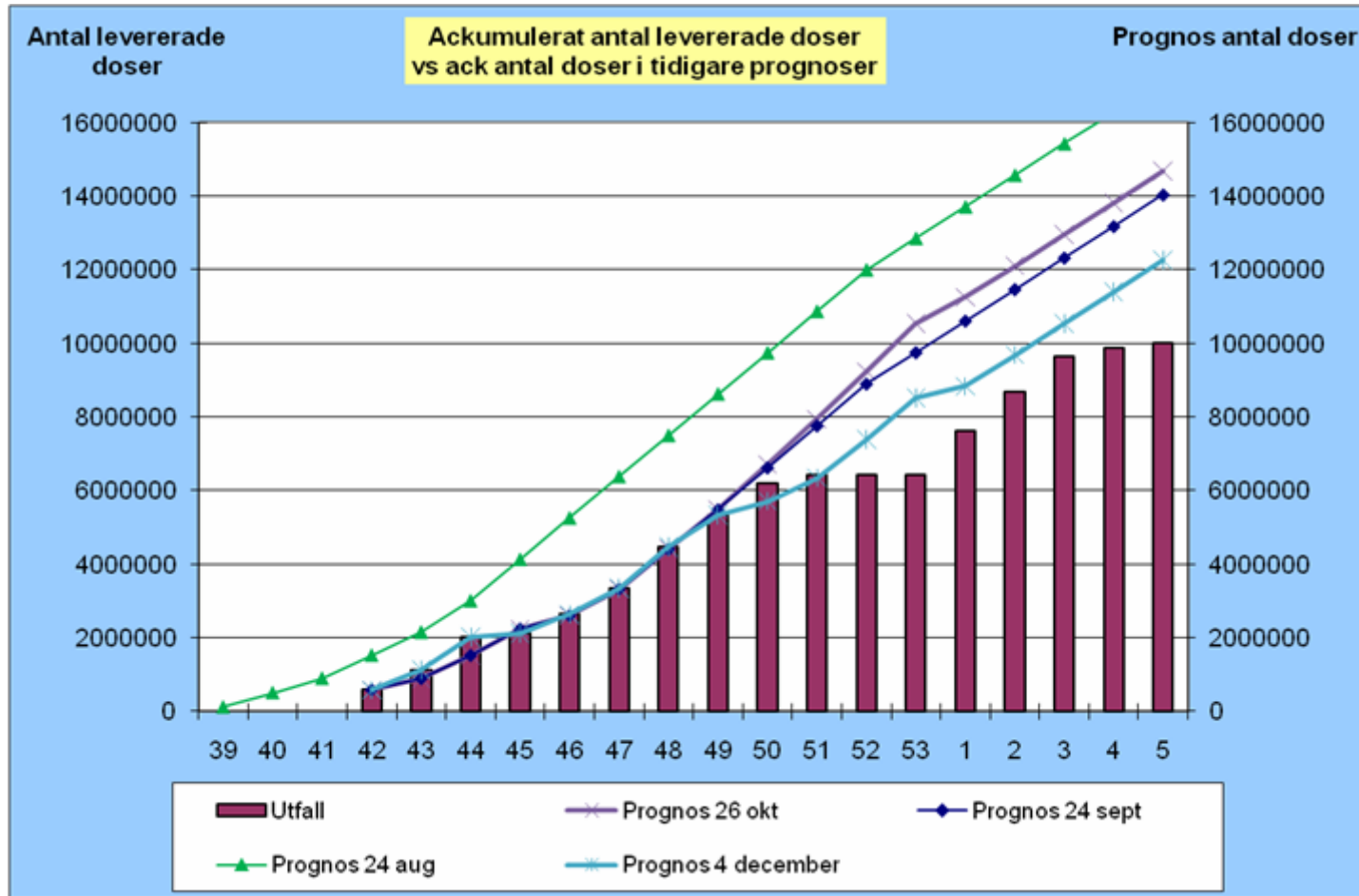
Vaccinationskampanjen hösten 2009



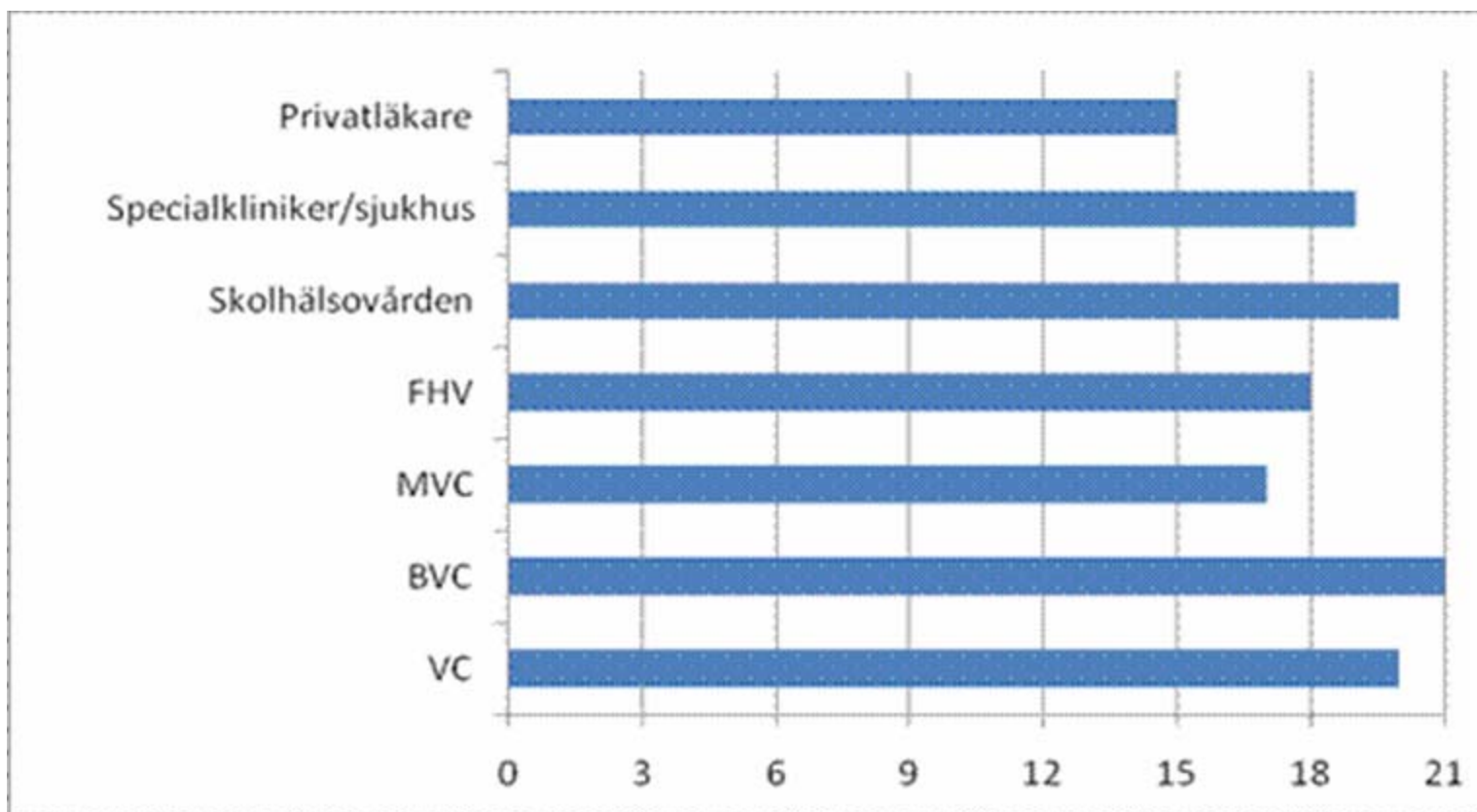
Vaccinationsstrategier

- logistik
- prioriteringar

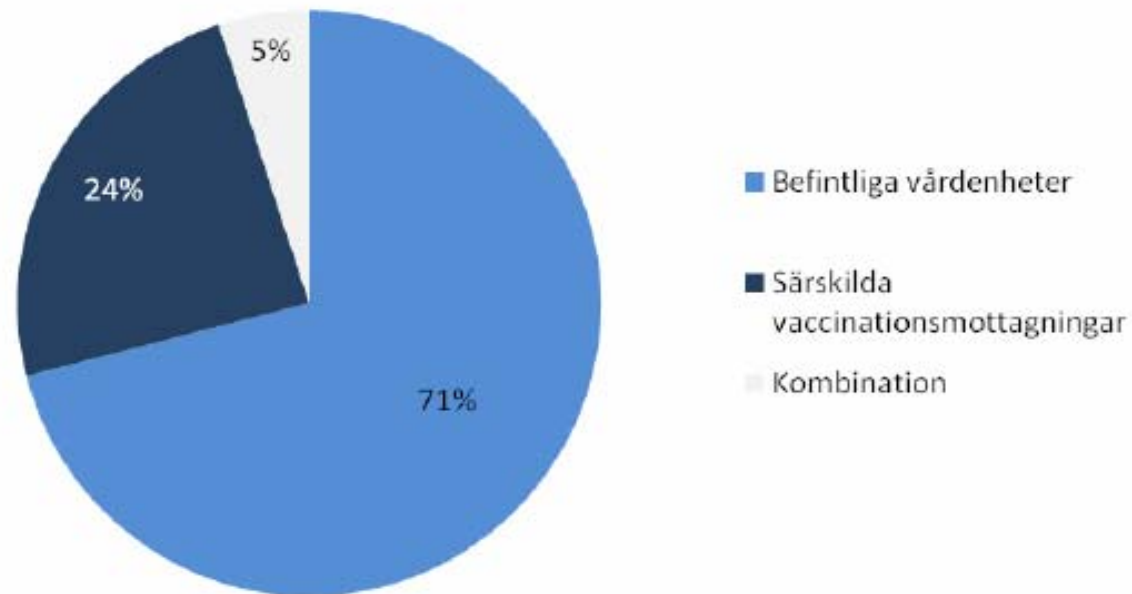
Vaccinleveranser



Aktörer som använts



Val av vaccinationsenheter



Genomförande - prioriteringar

- Majoritet av landstingen vaccinerade de prioriterade grupperna parallellt
- Flera landsting prioriterade inom grupperna p.g.a. vaccinbrist
- 18 landsting valde att prioritera barn och unga vuxna när "allmänheten" skulle vaccineras
- Flera respondenter uppger att det varit hög belastning på skolhälsovården

Framtidsfrågor

- Bättre övervakningssystem
- Bättre simuleringsverktyg
- Nationellt vaccinerregister
- Nya informationskanaler
- Universellt influensavaccin